

Wim van Tilburg; wim.vantilburg@crow.nl  
Gert Jan Wijlhuizen; gert.jan.wijlhuizen@swov.nl

# Strategisch Plan Verkeersveiligheid

Zuid-Holland en  
MRDH  
19-09-2019

kennis  
netwerk  
spv Strategisch Plan  
Verkeersveiligheid



# Strategisch Plan

## Verkeersveiligheid



# Kernelementen SPV



## 1. Creëer structurele aandacht

Elke stakeholder voelt urgentie en is structureel vanuit eigen verantwoordelijkheid met verkeersveiligheid bezig



## 2. Stimuleer verbondenheid

Overheden op alle niveaus en maatschappelijke partners werken ontkokerd samen in nieuwe governancestructuur



## 3. Realiseer risico-gestuurd beleid

Overheden werken strategisch toe naar het verminderen van risico's in het verkeer en het voorkomen van ongevallen



## 4. Bevorder integraliteit

Verkeersveiligheid is onderdeel van breder beleid en oplossingen worden in relatie tot elkaar afgewogen



**SPV2030:**

**9 beleidsthema's en risico's**

**voor verkeersveiligheid**

**Risico's vanuit het verkeerssysteem  
en het voertuig:**

1. Veilige infrastructuur
2. Heterogeniteit in het verkeer
3. Technologische ontwikkelingen



SPV2030:

9 beleidsthema's en risico's

voor verkeersveiligheid

**Specifieke risicogroepen (jongeren, ouderen) en modaliteiten (tweewielers, voetgangers):**

- 4. Kwetsbare verkeersdeelnemers
- 5. Onervaren verkeersdeelnemers



SPV2030:

9 beleidsthema's en risico's

voor verkeersveiligheid

**Vanuit de individuele verkeersdeelnemer en zijn gedrag:**

6. Rijden onder invloed
7. Snelheid in het verkeer
8. Afleiding in het verkeer
9. Verkeersovertreders



# Fasering

# implementatie

**2019**

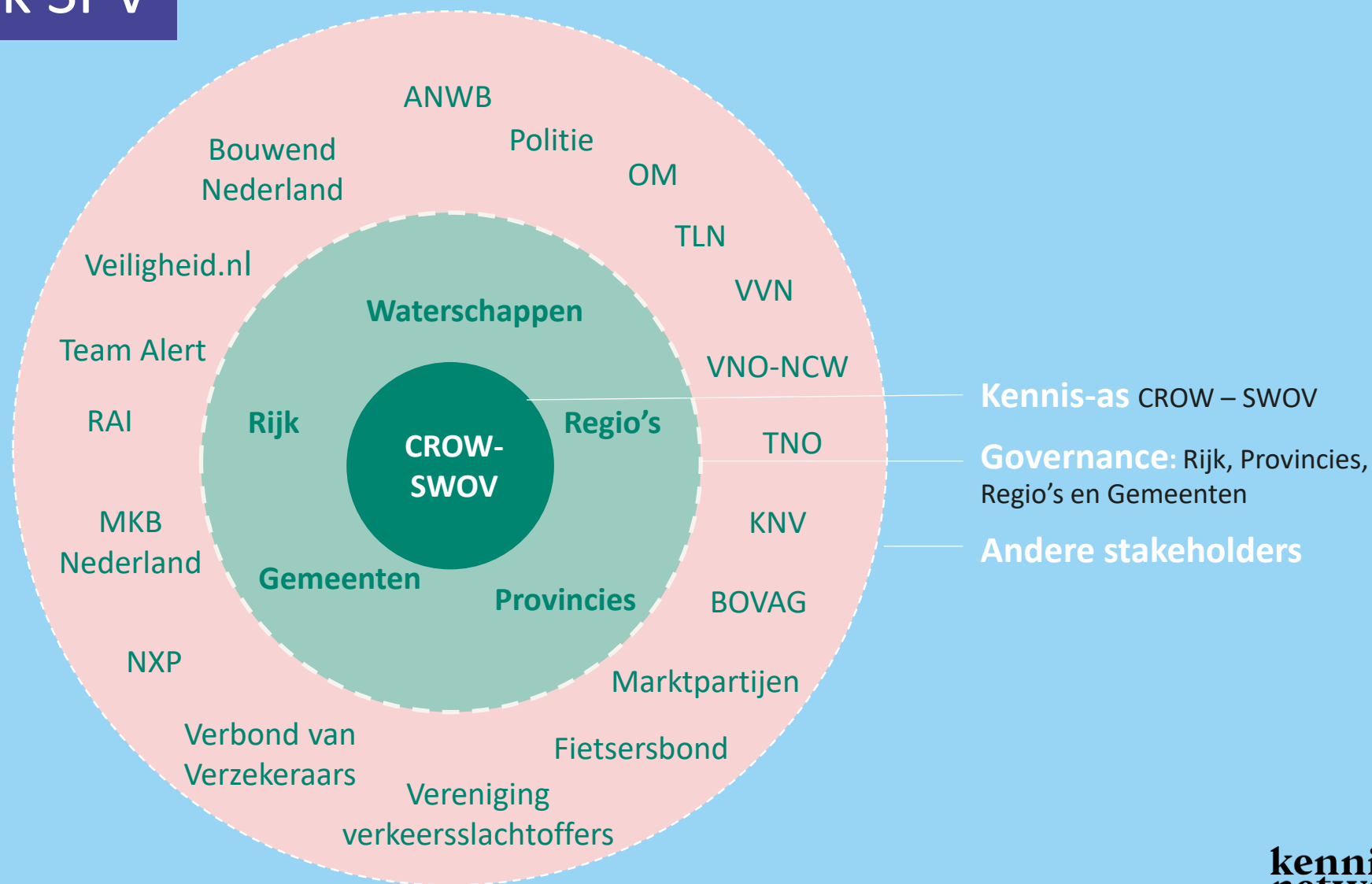
Risicoanalyse per provincie/regio

**2020**

Uitvoeringsagenda per provincie,  
gemeente



# Kennisnetwerk SPV





## Ondersteunt gemeenten en provincies

- Handzame instrumenten
- Ontsluiten nieuwe databronnen
- Ondersteunen bij het opstellen van risico-analyses en uitvoeringsprogramma's
- Praktische 'tools' op inhoudelijke thema's
- Leren door te doen: delen van 'best practices'

## Ontmoetingsplek

- Inspiratiebijeenkomsten, kennisdelen en uitwisselen praktijkervaringen
- Organiseren van (regionale) bijeenkomsten samen met andere stakeholders op relevante thema's

## Informatie en communicatie

- Website
- Helpdesk voor vragen en advies; per mail en telefoon
- Nieuwsbrief ed.

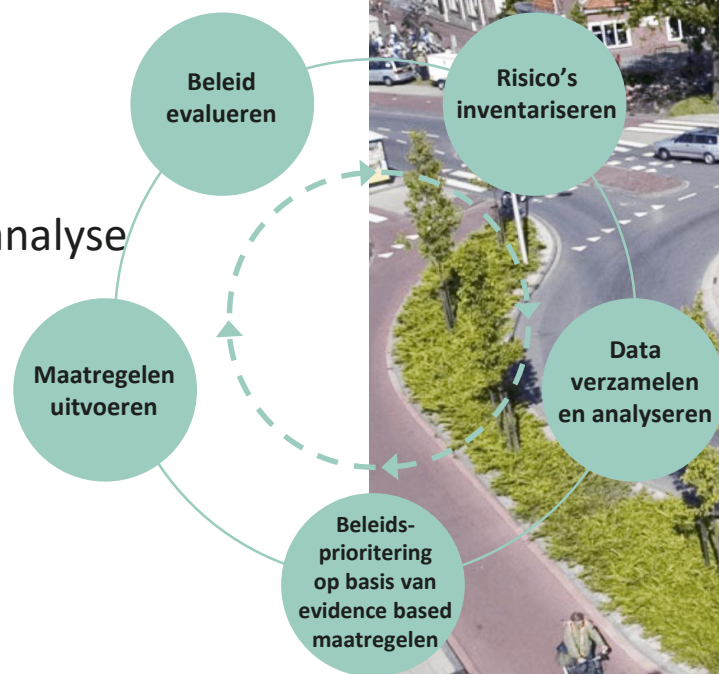
# Risicogestuurd

## werken

### Vijf fasen

1. Risico's inventariseren
2. Data verzamelen en - analyse
3. prioriteren/afweging
4. maatregelen uitvoeren
5. monitoring/evaluatie

Inhoud én proces



# RISICOANALYSE VAN HET VERKEERSSISTEEM

## EEN STAPPENPLAN

➤ INTRO

➤ HET STAPPENPLAN

➤ HOE VERDER

## Andere voorbeelden

## Instrumenten / maatregelen



### Instrumenten/data:

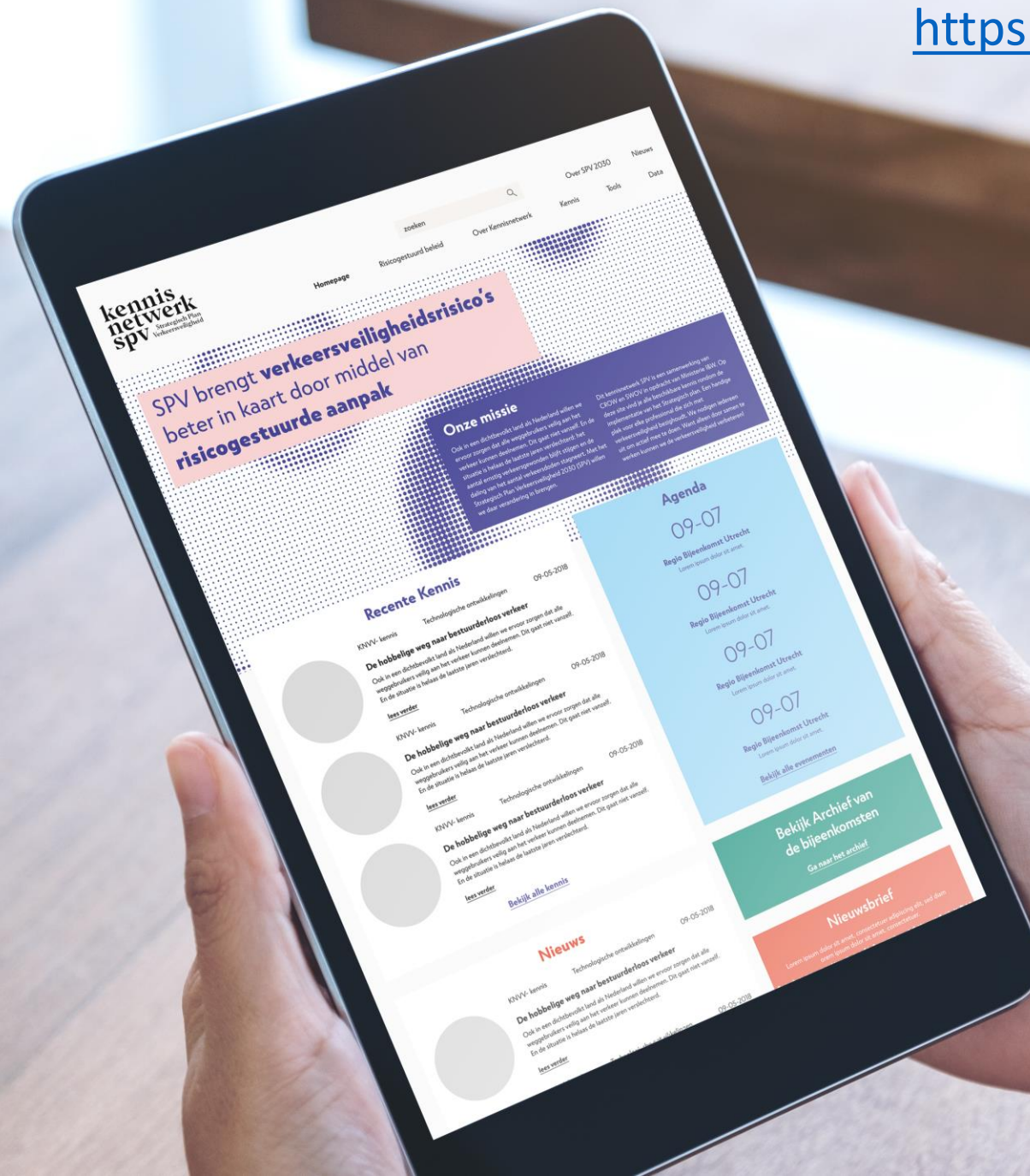
- Vormtoets
- Verkeersveiligheidskompas
- Verkeersveiligheidspiramide
- ProMeV
- instrumenten Fietsersbond en ANWB (Cycleraap)
- Inzet van FCD met ongevalsdata door marktpartijen

### Generieke maatregelen met veel risico:

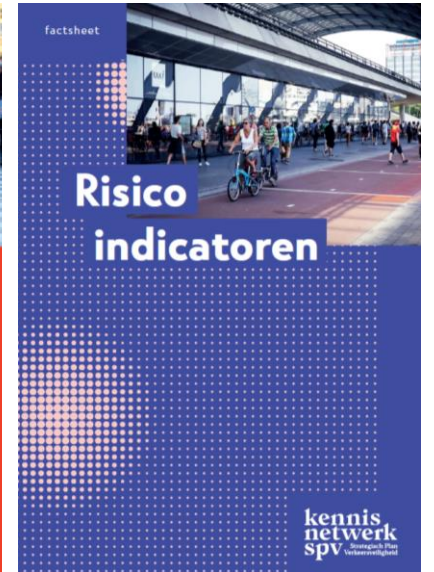
- Sanering fietspaaltjes in veel gemeenten
- Aanpak bermen bij provincies

Website

<https://www.kennisnetwerkspv.nl>



# Factsheets





## Plannen voor Q4 2019

- Continueren informatie/communicatie
- Afronden van de regionale bijeenkomsten
- Verbeteren en onderhouden website
- Start werkgroep 'data'
- 'hands-on' toepassen Stappenplan risico-analyse met selecte groep gemeenten
- Stappenplan uitvoeringsprogramma
- Opstellen lijst no-regret maatregelen
- Drie inhoudelijke bijeenkomsten over ouderen, fietsers en schoolomgeving ism de manifestpartners
- Quick scan uitvoering startakkoord

## Plannen voor 2020

- Continueren informatie/communicatie
- Uitwerking risico-indicator Veilige Wegen en Veilige Fietsinfra
- Drie inhoudelijke 'innovatie' bijeenkomsten (Smart Mobility, Omgevingswet, Educatie)
- Beschikbaar maken webtool Safety Cube DSS
- Faciliteren overleg in de 'driehoek'
- Beoordeling FCD snelheidsdata
- Opzetten van leerlijn SPV
- Deelname NVVC 2020
- Overall monitor risico-indicatoren in NL.
- Monitoren Startakkoord

## Wat is risico-gestuurd werken?

- **Preventie;** Maatregelen nemen om grootste risico's te verminderen/reduceren;
- Daarbij niet (alleen) kijken naar ongevallen, maar ook naar verkeersveiligheidsindicatoren (SPI)

## Wat komt erbij kijken?

### Kennis

- Wat/ waar zijn belangrijkste risico's in het verkeer?
- Welke indicatoren zijn bruikbaar?

### Monitoring

- Waar zijn de risico's?
- Hoe ontwikkelen de risico's zich?

### Beleid en effectiviteit

- Welke maatregelen zijn effectief?
- Waar zijn maatregelen het meest effectief?

## Verkeersveiligheidsindicatoren (SPI)

### Belangrijkste verkeersveiligheidsindicatoren

*(groen: benoemd als prioriteit door gezamenlijke provincies)*

- Veilige wegen (inclusief fietsinfrastructuur)
- Veilige snelheden
- Veilige voertuigen
- Veilige verkeersdeelnemers  
(alcohol/drugs, beschermingsmiddelen, licht, telefoon, vermoeidheid)
- Hoogwaardige traumazorg

### Gemeenten (Wegen; Snelheid)

## Prioriteren van risico's

### **Klassiek(Beleids)inhoudelijk:**

- Waar vallen meeste slachtoffers of rijdt het meeste verkeer?
- Waar wijken de verkeersveiligheidsindicatoren (SPI) het meest af van de norm?

### **(Kosten) Effectiviteit**

- Welke maatregelen leiden tot de grootste besparingen tegen de laagste kosten

### **Politiek:**

- Aan welke onderwerpen hecht de politiek het meeste waarde?

### **Draagvlak**

- Voorkeuren/klachten/meningen van burgers en belangengroepen

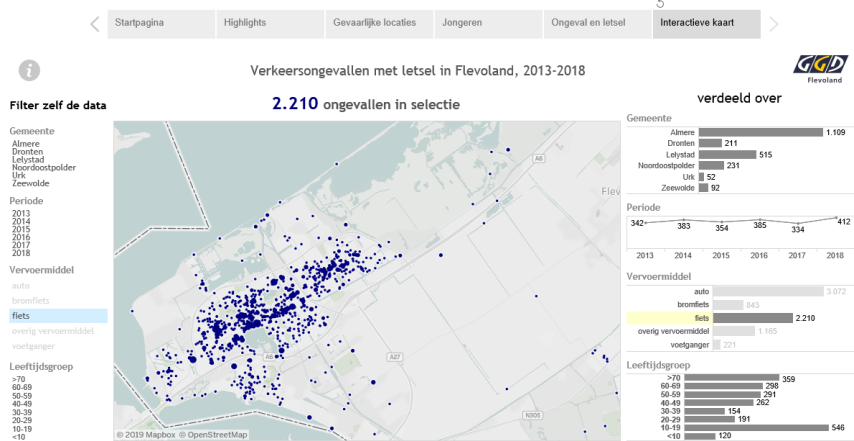
### **Anders**

## Risico analyse: *Waar* is het gevaar? De eerste stappen om te zetten; ongevallen

- Zorg jaarlijks voor overzicht van verkeersongevallen (leeftijd, vervoerswijze, locatie, tijdstip, ernst)
- Ken de beperkingen/mogelijkheden van de cijfers
- Zorg dat fietsers in beeld zijn; voorbeeld: ambulancegegevens Flevoland:

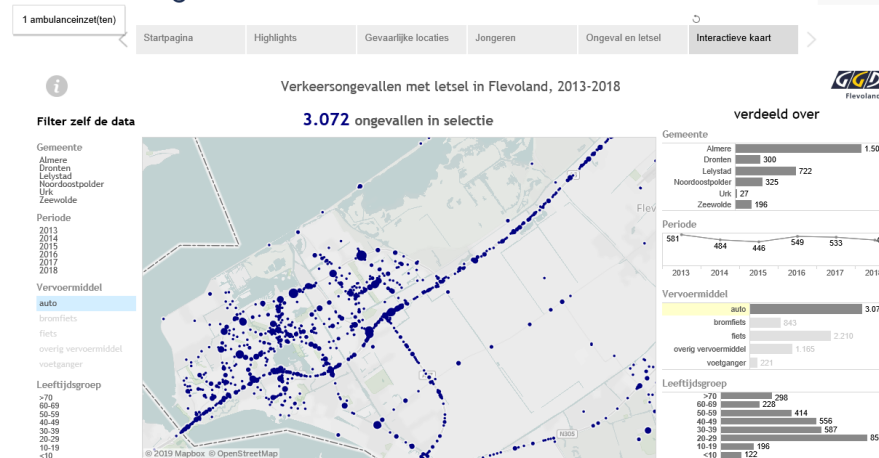
<https://www.eengezonderflevoland.nl/cijfers/verkeersongevallen-flevoland/>

Verkeersongevallen Flevoland



Colofon: Dit is een publicatie van GGD Flevoland. Alle rechten voorbehouden. GGD Flevoland kan niet aansprakelijk worden gesteld voor de juistheid, volledigheid en actualiteit van deze publicatie. Alles uit deze uitgave mag worden overgenomen echter uitsluitend met bronvermelding: Verkeersongevallen (2019), GGD Flevoland, Lelystad. Vragen? Mail naar [egf@ggdfflevoland.nl](mailto:egf@ggdfflevoland.nl)

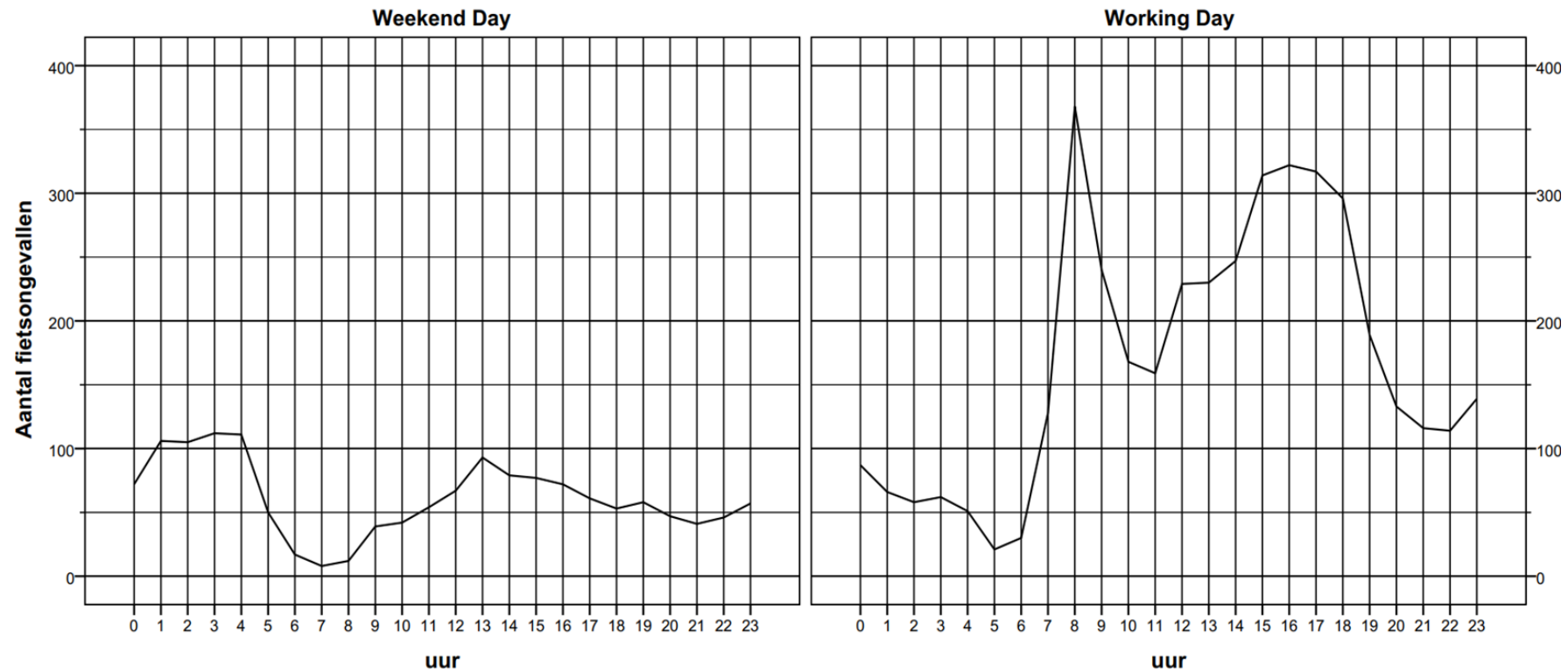
Verkeersongevallen Flevoland



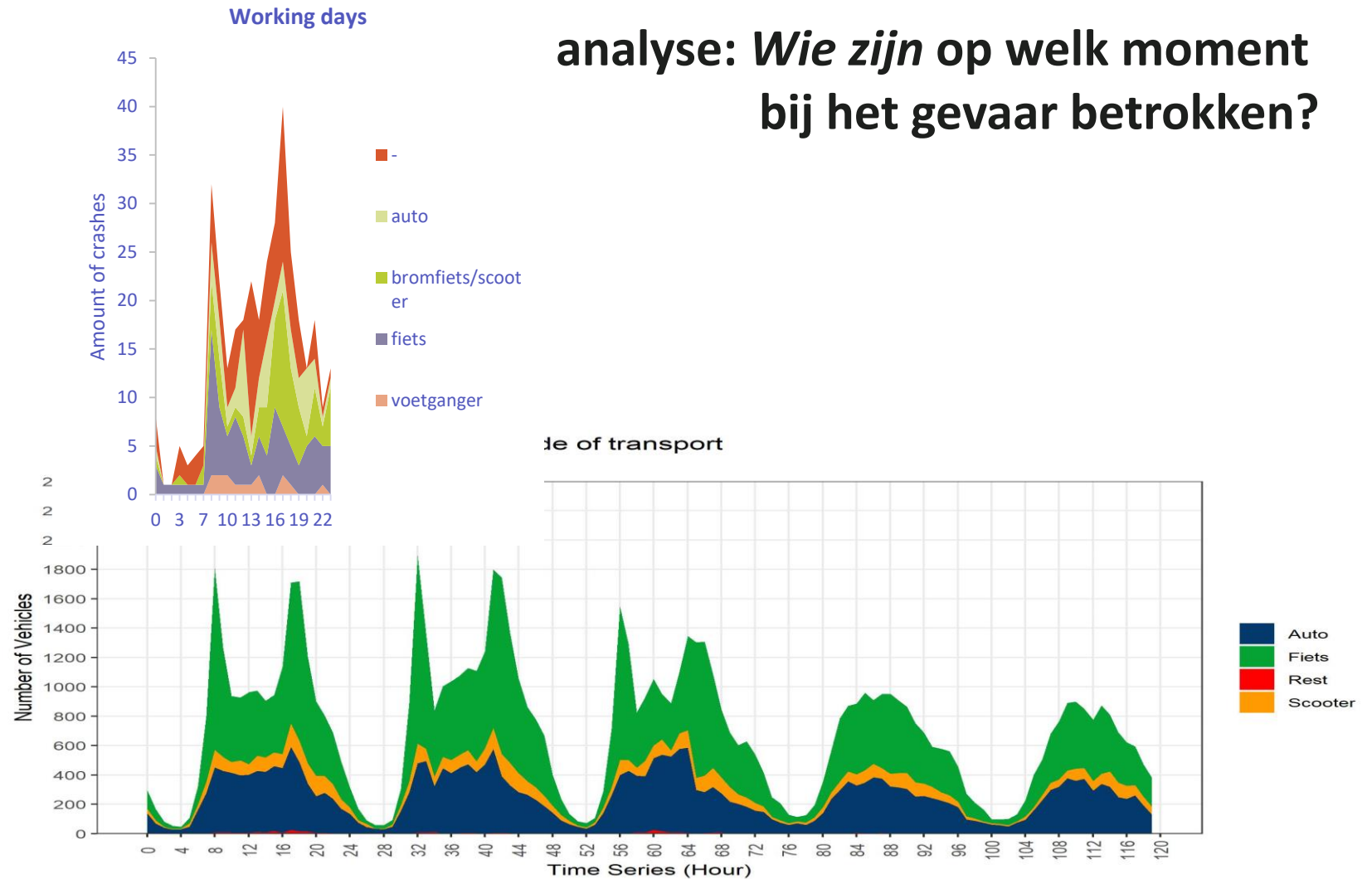
Colofon: Dit is een publicatie van GGD Flevoland. Alle rechten voorbehouden. GGD Flevoland kan niet aansprakelijk worden gesteld voor de juistheid, volledigheid en actualiteit van deze publicatie. Alles uit deze uitgave mag worden overgenomen echter uitsluitend met bronvermelding: Verkeersongevallen (2019), GGD Flevoland, Lelystad. Vragen? Mail naar [egf@ggdfflevoland.nl](mailto:egf@ggdfflevoland.nl)

# Risico analyse: *Wanneer* is het gevaar?

2009-2016 (excl. 2013)



analyse: *Wie zijn op welk moment bij het gevaar betrokken?*



## Wat is risico-gestuurd werken?

- Kennis intensieve benadering (ongevallen en het verkeerssysteem; intensiteiten zeggen veel over gevaar)
- Gestructureerde risico analyse (nooit klaar; belangrijke zaken eerst)
- Stap naar maatregelen (infra, snelheid)
- Monitoren en evalueren, leren en bijsturen

# Contact

[www.kennisnetwerkspv.nl](http://www.kennisnetwerkspv.nl)

[Kennisnetwerkspv@crow.nl](mailto:Kennisnetwerkspv@crow.nl)

085 4899 250





kennis  
netwerk  
spv Strategisch Plan  
Verkeersveiligheid